



300 Mbps Wireless USB Adapter



Εγχειρίδιο
Χρήστη

Air 2410



7/24 people support
801 100 0911

Περιεχόμενα

Σύνοψη Εγχειριδίου
Ασφάλεια και Συντήρηση

3	1 ΕΙΣΑΓΩΓΗ	4	3 ΡΥΘΜΙΣΕΙΣ ΕΓΚΑΤΑΣΤΑΣΗΣ	6
3	1.1 Κύρια Χαρακτηριστικά	4	3.1 Αθιστώντας τους driver	6
	1.2 Ελάχιστες Απαιτήσεις Συστήματος	4	3.2 Σύνδεση με το Ασύρματο Δίκτυο	7
	1.3 Περιεχόμενα Συσκευασίας	4	3.3 Απεγκατάσταση των driver	7
	1.4 Εφαρμογές	5	4 ΤΕΧΝΙΚΕΣ ΠΡΟΔΙΑΓΡΑΦΕΣ	8
	2 ΚΑΤΑΣΤΑΣΗ ΛΥΧΝΙΩΝ LED	5	5 ΦΥΣΙΚΑ ΧΑΡΑΚΤΗΡΙΣΤΙΚΑ	8



Σύνοψη Εγχειριδίου

Αυτό το εγχειρίδιο σας καθοδηγεί κατά τη διαδικασία εγκατάστασης και παραμετροποίησης της συσκευής της AirTies. Παρακαλώ διαβάστε προσεκτικά αυτό το εγχειρίδιο πριν αρχίσετε τη διαδικασία εγκατάστασης.

Η Εγγύηση δεν καλύπτει βλάβη που προκύπτει από μη συμμόρφωση με τις οδηγίες αυτού του εγχειριδίου. Η AirTies δεν θα θεωρείται υπεύθυνη σε αυτήν την περίπτωση.

Το Εγχειρίδιο Χρήστη αποτελεί μια σημαντική πηγή, στην οποία μπορείτε να ανατρέχετε για την ασφαλή και σωστή χρήση της συσκευής σας. Παρακαλώ κρατήστε το για μελλοντική χρήση.

Ασφάλεια και Συντήρηση

- Για να αποφύγετε οποιαδήποτε βλάβη κατά τη μεταφορά της συσκευής, διατηρήστε την στην αρχική συσκευασία της κατά τη μεταφορά της.
- Αν αντιμετωπίσετε οποιοδήποτε πρόβλημα, μην ανοίξετε ή αποσυναρμολογήσετε τη συσκευή. Απλά καλέστε την Τεχνική Υποστήριξη της AirTies στο 801 100 0911.
- Για την αποφυγή ηλεκτροπληξίας, μην χρησιμοποιείτε τη συσκευή σε υγρό περιβάλλον. Αποφύγετε την επαφή με υγρά.
- Αποφύγετε τη χρήση της συσκευής σε περιβάλλον με σκόνη. Αν υπάρχει σκόνη πάνω στη συσκευή, χρησιμοποιήστε στεγνό πανί για να την απομακρύνετε.
- Για τον καθαρισμό του εξωτερικού μέρους της συσκευής χρησιμοποιήστε στεγνό πανί. Μην επιχειρήσετε να καθαρίσετε το εσωτερικό της συσκευής. Τα εσωτερικά εξαρτήματα της συσκευής δεν μπορούν να επισκευαστούν από τον χρήστη.
- Για πληροφορίες σχετικά με την εγκατάσταση και παραμετροποίηση της συσκευής συμβουλευτείτε το υπόλοιπο αυτού του εγχειριδίου.
- Αφαιρέστε όλο το προστατευτικό πλαστικό από το πάνω και κάτω μέρος της συσκευής πριν αρχίσετε να την χρησιμοποιείτε.
- Ο μέσος χρόνος ζωής της συσκευής είναι 7 χρόνια, όπως έχει οριστεί από την Αρχή Βιομηχανίας και Εμπορίου.

1 ΕΙΣΑΓΩΓΗ

Το Air 2410 προσφέρει ασύρματη ελευθερία στους επιτραπέζιους υπολογιστές και laptop που δεν έχουν ασύρματη δυνατότητα. Με το Air 2410, που χρησιμοποιεί τεχνολογία 11N, μεταφέρετε δεδομένα, παρακολουθείτε video ή κάνετε upload τις φωτογραφίες σας στο Internet ασύρματα σε ταχύτητες έως 300Mbps. Συμβατό και με ασύρματες συσκευές 802.11b/g, το Air 2410 παρέχει 6 φορές πιο γρήγορες ασύρματες επικοινωνίες σε σχέση με παλαιότερες τεχνολογίες.

Σημεία χωρίς σήμα και απώλεια δεδομένων στο ασύρματο δίκτυό σας αποτελούν παρελθόν με την τεχνολογία MIMO (Multiple Input Multiple Output) και το προηγμένο σύστημα error recovery που περιέχει το πρότυπο 802.11n. Η τεχνολογία MIMO μπορεί να επεκτείνει την ασύρματη ακτίνα κάλυψης έως και 4 φορές.

Μπορείτε να ξεφορτωθείτε τα καλώδια που χρησιμοποιούσατε για να συνδέσετε τους υπολογιστές σας. Αρκετά μικρό σε μέγεθος που χωράει στην τσέπη σας, μπορείτε να εγκαταστήσετε το Air 2410 χρησιμοποιώντας το CD εύκολης εγκατάστασης (Easy Setup CD) και να το χρησιμοποιήσετε οπουδήποτε και οποτεδήποτε. Συνδέοντας το Air 2410 στη θύρα USB, μπορείτε να προσθέσετε ασύρματη δυνατότητα ακόμα και σε παλιούς υπολογιστές και laptop.

Το Air 2410 της AirTies είναι συμβατό με όλες τις συσκευές ασύρματης πρόσβασης που ακολουθούν το πρότυπο 802.11 b/g. Παρέχει γρήγορη και αδιάλειπτη μεταφορά δεδομένων σε ταχύτητα μέχρι 300 Mbps και με USB.2 ταχύτητα μεταφοράς δεδομένων 480Mbps.

Εύκολο στη μεταφορά, μπορείτε να συνδέσετε το Air 2410 στον υπολογιστή σας όπου κι αν βρίσκεστε και ν' απολαμβάνετε την άνεση της ασύρματης σύνδεσης.

Με το καλώδιο επέκτασης που παρέχεται, μπορείτε να τοποθετήσετε τη συσκευή σας στο κατάλληλο σημείο για την καλύτερη δυνατή λήψη, αυξάνοντας έτσι την ακτίνα κάλυψης.

Υποστηρίζοντας τα σύγχρονα πρότυπα κρυπτογράφησης, το Air 2410 επιτρέπει στους υπολογιστές σας να συνδεθούν με ασφάλεια στο ασύρματο δίκτυο. Η παραμετροποίηση της ασύρματης ασφάλειας είναι γρήγορη και εύκολη.

Το CD Εύκολης Εγκατάστασης και το εγχειρίδιο χρήστη κάνουν την εγκατάστασή του εύκολη και τη χρήση του Air 2410 δυνατή οπουδήποτε. Το μόνο που χρειάζεται να κάνετε είναι να «τρέξετε» το CD Εύκολης Εγκατάστασης.

1.1 Κύρια Χαρακτηριστικά

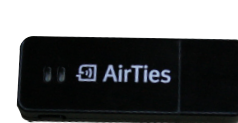
- **Ασύρματες επικοινωνίες σε ταχύτητες μέχρι και 300Mbps με την τεχνολογία 802.11N:** Ταχύτητα μεταφοράς δεδομένων έως και 300 Mbps με σημεία πρόσβασης και routers που υποστηρίζουν 802.11N. Συμβατό και με 802.11b/g
- **MIMO:** Έως και 4 φορές μεγαλύτερη ακτίνα κάλυψης με την τεχνολογία MIMO(Multiple Input Multiple Output)
- **USB 2.0:** 480 Mbps USB2.0 τεχνολογία. Συμβατό και με USB1.1
- **Καλώδιο επέκτασης:** Καλύτερη τοποθέτηση για ασύρματη πρόσβαση
- **Εύκολη εγκατάσταση:** CD Εύκολης Εγκατάστασης
- **Αδιάκοπη τεχνική υποστήριξη:** 24x7 τηλεφωνική γραμμή τεχνικής υποστήριξης της AirTies
- 3 χρόνια εγγύηση

1.2 Ελάχιστες Απαιτήσεις Συστήματος

- Υπολογιστής με θύρα USB και λειτουργικό Win 2000/XP/Vista.

1.3 Περιεχόμενα Συσκευασίας

1. AirTies Air 2410 300 Mbps Ασύρματο USB Adapter
2. USB καλώδιο επέκτασης
3. Οδηγός γρήγορης εγκατάστασης
4. Κάρτα εγγύησης και Δήλωση Συμφωνίας με Τεχνικές Προδιαγραφές
5. CD Εύκολης Εγκατάστασης



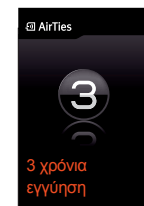
1



2



3



4



5

1.4 Εφαρμογές

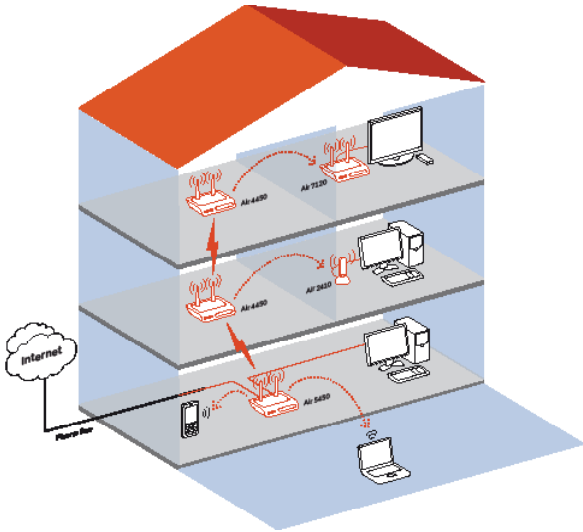
Για το Σπίτι: Ελευθερία με ασύρματη σύνδεση στο Internet από οποιοδήποτε δωμάτιο του σπιτιού σας, από την βεράντα ή τον κήπο σας.

Για το Γραφείο: Πρόσβαση στο ασύρματο δίκτυο της εταιρείας σας από οποιοδήποτε σημείο στα γραφεία σας, όπως η αίθουσα συνεδριάσεων, η αίθουσα διαλείμματος κλπ.

Προσωρινά local area networks (LANs) που δημιουργούνται για ειδικά projects

Χώροι εμπορικών εκθέσεων, εργοτάξια: σε μέρη όπου απαιτείται δημιουργία δικτύου μέσα σε σύντομο χρονικό διάστημα

Μια πρακτική λύση για οικιακούς χρήστες και μικρές επιχειρήσεις που χρειάζονται ένα γρήγορο και εύκολο στην εγκατάσταση δίκτυο.



2 ΚΑΤΑΣΤΑΣΗ
ΛΥΧΝΙΩΝ LED

Ο ακόλουθος πίνακας περιγράφει τη δραστηριότητα της συσκευής όπως τη δείχνουν οι λυχνίες LED.

LED	ΦΩΣ	ΚΑΤΑΣΤΑΣΗ
USB	Πράσινο	Υπάρχει Σύνδεση
	Σβηστό	Δεν υπάρχει σύνδεση
Ασύρματο Δίκτυο	Πράσινο (μόνιμα αναμμένο)	Υπάρχει Σύνδεση
	Πράσινο (που αναβοσβήνει)	Μεταφορά Δεδομένων
	Σβηστό	Δεν υπάρχει σύνδεση

3 ΡΥΘΜΙΣΕΙΣ ΕΓΚΑΤΑΣΤΑΣΗΣ

3.1 αθιστώντας τους driver

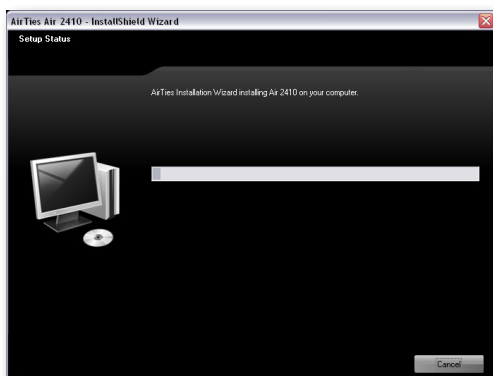
1. Εισάγετε το CD Εύκολης Εγκατάστασης στη θέση ανάγνωσης CD του υπολογιστή σας. Το πρόγραμμα InstallShield θ' αρχίσει αυτόματα. Πρώτα, επιλέξτε τη γλώσσα εγκατάστασης.



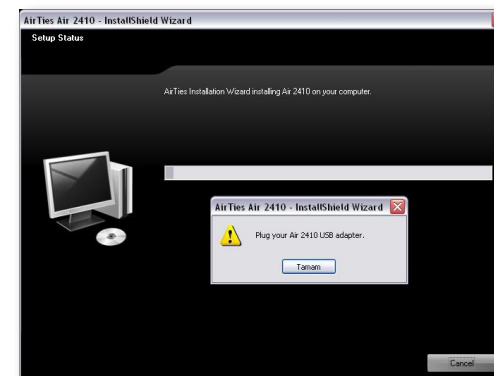
2. Κάνετε κλικ στο "Next>" στο παράθυρο που θα εμφανιστεί για να συνεχίσετε με την εγκατάσταση



3. Το πρόγραμμα εγκατάστασης θ' αρχίσει να εγκαθιστά τους driver για το Air 2410 Ασύρματο USB Adapter.



4. Η διαδικασία μπορεί να κρατήσει λίγα λεπτά. Αν δεν έχετε συνδέσει το Air 2410, τότε θα σας ζητηθεί να συνδέσετε το adapter στη θύρα USB. Κάνετε κλικ στο "Continue" για να ολοκληρώσετε τη διαδικασία εγκατάστασης.



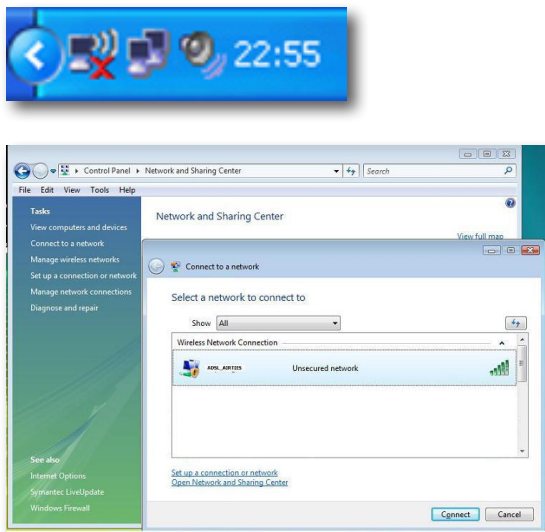
5. Όταν ολοκληρωθεί η εγκατάσταση των driver, θα εμφανιστεί η ακόλουθη οθόνη. Κάνετε κλικ στο "Finish" για να ολοκληρώσετε την εγκατάσταση.



3.2 Σύνδεση με το Ασύρματο Δίκτυο

Για να συνδεθείτε με το ασύρματο δίκτυο χρησιμοποιώντας το Air 2410 Ασύρματο USB adapter, πρέπει να χρησιμοποιήσετε Windows Zero Config (WZC).

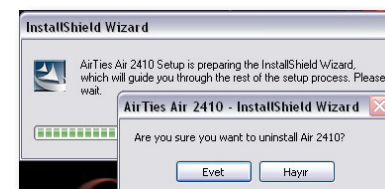
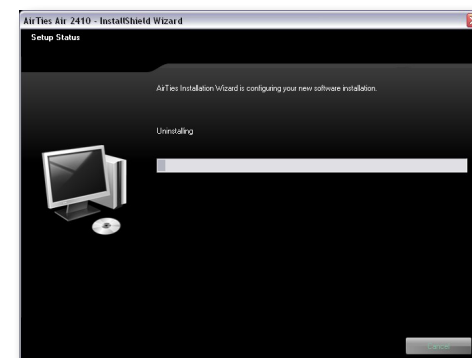
Κάνετε κλικ στο εικονίδιο network adapter που βρίσκεται στο system tray για να ανοίξετε το παράθυρο Wireless Configuration Program.



Αν το ασύρματο δίκτυο με το οποίο θα θέλατε να συνδεθείτε έχει κωδικό ασφαλείας, εισάγετε το κλειδί και κάνετε κλικ στο "Connect".

3.3 Απεγκατάσταση των driver

Πηγαίνετε στο **Start->Programs->AirTies**. Εδώ, θα βρείτε τη συντόμευση για τη απεγκατάσταση των driver για το Air 2410 USB adapter. Κάνοντας κλικ σε αυτή τη συντόμευση θα εμφανιστεί η ακόλουθη οθόνη.



Κάνετε κλικ στο **"Yes"** για να καταργήσετε όλους τους drivers του Air 2410 από τον υπολογιστή σας.

Αν δεν έχετε συνδέσει το Air 2410 στον υπολογιστή σας πριν αρχίσετε τη διαδικασία εγκατάστασης, αφού φορτωθούν οι drivers, θα σας ζητηθεί να εισάγετε το Air 2410 για να ολοκληρωθεί η εγκατάσταση.

4 ΤΕΧΝΙΚΕΣ

ΠΡΟΔΙΑΓΡΑΦΕΣ

- **Ασύρματα Πρότυπα:** IEEE 802.11n, IEEE 802.11g, IEEE 802.11b
- **Ταχύτητα Ασύρματης Μεταφοράς Δεδομένωνs (Mbps):** 1, 2, 5.5, 6, 9, 11, 12, 24, 36, 48, 54, 72, 144, 150, 300 Mbps (αυτόματη προσαρμογή ταχύτητας)
- **Συχνότητα Λειτουργίας:** ETSI 2400 MHz(min) - 2483.5 MHz(max) (13 κανάλια - 3 δεν επικαλύπτονται)
- **Μέγιστη Ισχύς Εκπομπής:** 16 dBm EIRP
- **Λυχνίες LED για σύνδεση και ασύρματη δραστηριότητα**
- **Ασύρματη Ασφάλεια:** υποστήριξη WPA2, WPA, WEP και 802.1x
- **Mode Χαμηλής Κατανάλωσης Ισχύος**
- **Υποστήριξη WMM (Wireless Multi Media)**
- **Χαρακτηριστικό DPT (Direct Packet Transmission):** ανταλλαγή δεδομένων σε υψηλές ταχύτητες ανάμεσα σε clients χωρίς τη χρήση σημείου πρόσβασης
- **Συσκευή Class 2**

5 ΦΥΣΙΚΑ

ΧΑΡΑΚΤΗΡΙΣΤΙΚΑ

- **Διαστάσεις:** 73 mm x 25.5 mm x 10.5 mm
- **Βάρος:** 15.81 γραμμάρια
- **Ισχύς:** μέσω θύρας USB
- **Θερμοκρασία Λειτουργίας:** 0°C ~ 40°C
- **Θερμοκρασία Αποθήκευσης:** -20°C ~ 70°C
- **Υγρασία:** %5 ~ %90



Easy setup CD



Three year warranty



7/24 people support
801 100 0911